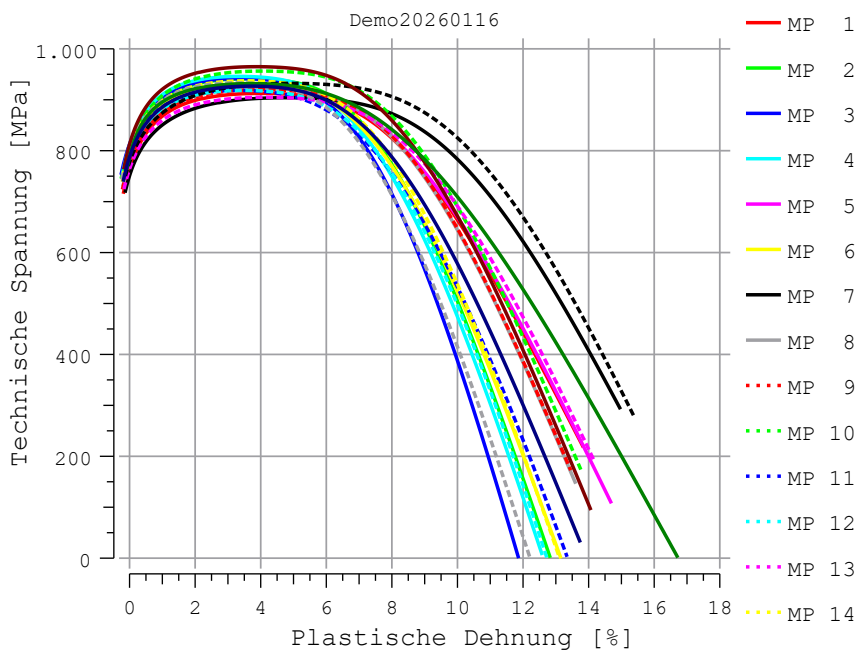


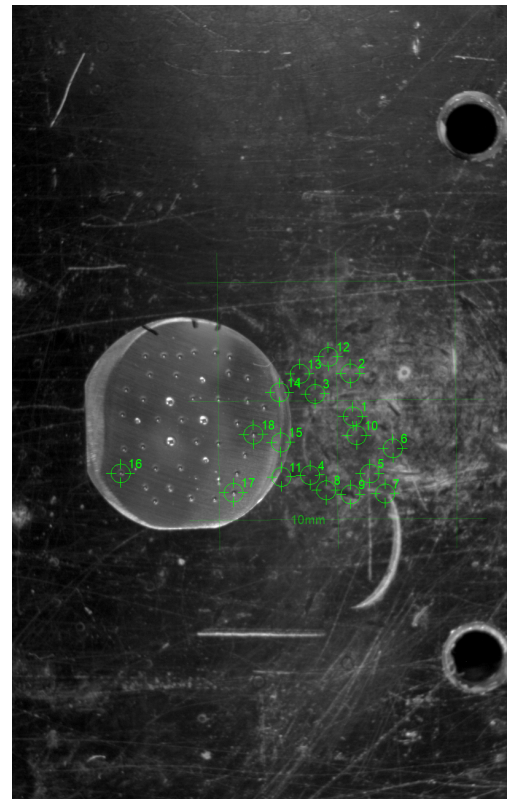
## Protokolldaten:

Datum:	16.01.2026	📅	Prüfer:	
Prüfkörper:	Typ-A		Kunde:	
Material:	St - Verguetungsstahl		Ansprechpartner:	
Materialkarte:	Standard		Auftragsnummer:	
Bezeichnung1:	Demo20260116		Messziel:	Messungen an bereitgestelltem Material des Kunden zur Bestimmung von der $R_{p0,2}^I$ -Dehngrenze, der Zugfestigkeit $R_m$ und der Duktilität. Achtung: Die Duktilität entspricht nicht der Bruchdehnung aus dem Zugversuch.
Bezeichnung2:				
Bezeichnung3:				
Probenmaterial:				
Probendicke:				
Probenpräparation:				
Bemerkungen:				

## Fließkurven:



## Messpunktübersicht:



## Kennwerte:

MP	Bez. 1	Bez. 2	Bez. 3	Material	Last	$R_{p0,2}^I$ [MPa]	$R_{p1,0}^I$ [MPa]	$R_m^I$ [MPa]	D [%]	Min [µm]	Härte [H <sub>r</sub> ]	Datum	Uhrzeit	S
1	Demo20260116			St - Verguetungsstahl	30kg	799	868	912	13.8	-40.4	559.3	16-Jan-2026	13:27:00	27.0
2	Demo20260116			St - Verguetungsstahl	30kg	836	901	941	12.8	-38.6	561.1	16-Jan-2026	13:29:24	26.0
3	Demo20260116			St - Verguetungsstahl	30kg	843	905	942	11.8	-38.5	561.2	16-Jan-2026	13:31:06	26.0
4	Demo20260116			St - Verguetungsstahl	30kg	844	910	946	12.6	-38.0	561.7	16-Jan-2026	15:17:26	26.0
5	Demo20260116			St - Verguetungsstahl	30kg	818	887	927	14.7	-39.0	560.8	16-Jan-2026	15:19:12	29.0
6	Demo20260116			St - Verguetungsstahl	30kg	828	893	931	13.1	-39.7	560.0	16-Jan-2026	15:20:56	30.0
7	Demo20260116			St - Verguetungsstahl	30kg	784	851	904	14.9	-38.6	561.2	19-Jan-2026	14:38:10	16.0
8	Demo20260116			St - Verguetungsstahl	30kg	812	878	922	13.6	-38.1	561.6	19-Jan-2026	14:50:38	15.0
9	Demo20260116			St - Verguetungsstahl	30kg	809	874	920	13.4	-38.7	561.0	19-Jan-2026	14:52:17	15.0

10	Demo20260116	St - Verguetungsstahl	30kg	838	908	956 13.7	-37.4	562.4	19-Jan-2026	14:55:54	17.0
11	Demo20260116	St - Verguetungsstahl	30kg	823	886	918 13.3	-38.2	561.5	23-Jan-2026	12:47:13	15.0
12	Demo20260116	St - Verguetungsstahl	30kg	822	882	918 12.7	-38.7	561.1	23-Jan-2026	13:14:55	23.0
13	Demo20260116	St - Verguetungsstahl	30kg	796	860	905 14.2	-38.2	561.6	23-Jan-2026	13:16:42	20.0
14	Demo20260116	St - Verguetungsstahl	30kg	834	899	937 13.1	-38.0	561.8	23-Jan-2026	13:18:28	19.0
15	Demo20260116	St - Verguetungsstahl	30kg	809	874	932 15.4	-37.4	562.4	23-Jan-2026	14:47:15	16.0
16	Demo20260116	St - Verguetungsstahl	30kg	835	898	933 12.2	-38.6	561.2	30-Jan-2026	12:57:38	25.0
17	Demo20260116	St - Verguetungsstahl	30kg	850	921	965 14.0	-39.6	560.1	30-Jan-2026	13:22:16	30.0
18	Demo20260116	St - Verguetungsstahl	30kg	829	896	932 16.7	-39.0	560.7	30-Jan-2026	13:24:12	30.0
MW 1	Demo20260116	St - Verguetungsstahl	30kg	821	886	927 13.7	-38.6	561.2	16-Jan-2026	13:27:00	21.7

**Mittelwerte:** MW 1 aus MP: 1;2;3;4;5;6;7;8;9;10;11;12;13;14 |

**Legende:** Bez. - Bezeichnung | MP - Messpunkt |  $R_{p0,2}^I$ -Dehngrenze |  $R_{p1,0}^I$ -Dehngrenze |  $R_m^I$ -Zugfestigkeit | D - Duktilität | Min - Minimum | Härte [ $H_I$ ] (Laststufe) = 600 - Min[ $\mu$ m] | S - Schiefheit

**Hinweis:** Unsere Prüfgeräte verwenden zur Ermittlung der mechanischen Eigenschaften mathematische Näherungsverfahren. Eine Übertragbarkeit zum Zugversuch obliegt dem Kunden.